

# Культура России второй половины 19 века



## План урока

1. Просвещение
2. Печать, библиотеки, лицеи
3. Наука

**Д/З § 26 стр. 243 - 249,  
сообщения,  
презентации**

## Проверка домашнего задания

1. Как Россия боролась за пересмотр Парижского мирного договора? В чём выразался восточный кризис середины 70-х годов 19в.?
2. Рассказать об обострении противоречий с Германией. Когда и как был заключён русско – французский союз?
3. Как происходило присоединение Средней Азии?
4. Рассказать о русско – турецкой войне 1877- 1878г.г.  
(используя таблицу в тетради)

- Как бы вы в целом оценили уровень грамотности простого народа в России в середине 19 в.?

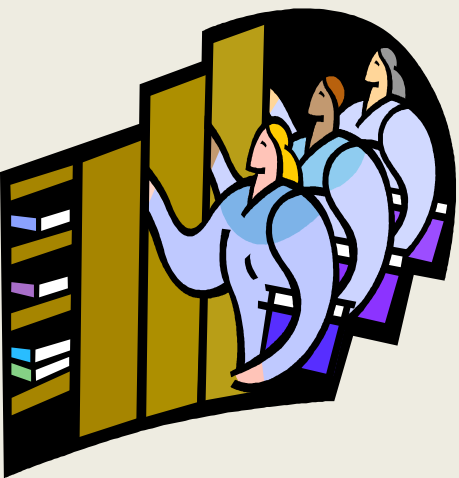
По данным на конец 60-х – начало 70-х г.г. даже в Петербурге грамотными были лишь 44% населения, приблизительно столько же было и в Москве. У уездных городах неграмотных было 70 -80 %. Положение улучшалось по мере развития земских школ.



Увеличилось также количество городских и церковно – приходских школ. Во многих городах открывались воскресные школы для взрослых.

- Как вы думаете с чем это было связано?

Однако в целом за счёт высокого прироста населения темпы роста грамотности были невелики. В целом к концу 19в. общее число грамотных было около четверти населения.



Во второй половине 19в. За счет миссионерской деятельности православного духовенства собственную письменность обретают некоторые народы Поволжья – мари, мордва, чувашаи. Стала появляться литература на этих языках, зарождается местная интеллигенция.

В обществе и в правительстве велась дискуссия о том, каким быть образованию в России. Были сторонники реального (акцент делался на изучение естественных наук и современных иностранных языков) и классического образования (гуманитарные науки, древние языки – латынь, греческий). Верх одержали сторонники классического образования. Поддержку они нашли у министра народного просвещения Д.А. Толстого и его приемника И.Д. Делянова. Основой среднего стала классическая гимназия. Начиная с 1862г. Появилась женская гимназия. Существовали реальные училища, ориентированные на естественные науки – химию, физику, а также новые языки.

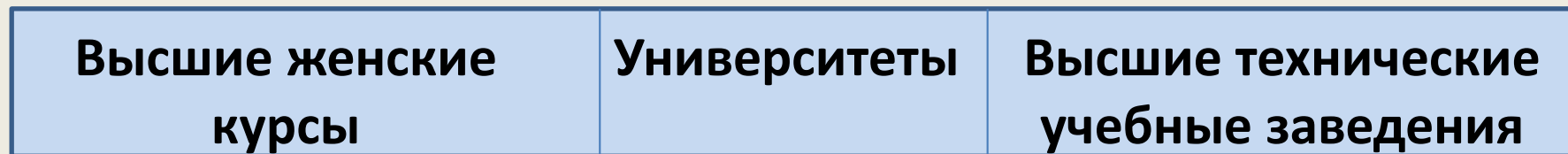


Реальных училищ было меньше и обучение в них было менее престижным. Сохранились ограничения на поступления в ВУЗЫ.

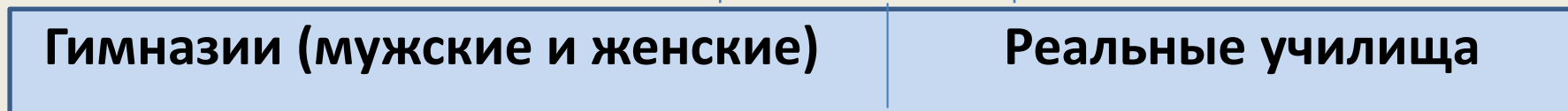
- Какие ограничения вам известны?

В России продолжался рост высшей школы. В 60- 90-е годы количество студентов увеличилось в 3 раза. В 1888г. Открылся Томский университет- первый в Сибири. В 1900г. Там же был открыт Томский технологический институт. В 1878г. В Петербурге открылись Высшие женские курсы, директором которых стал Бестужев – Рюмин – его именем они и были названы.

# Система образования России 2 половины 19 в.

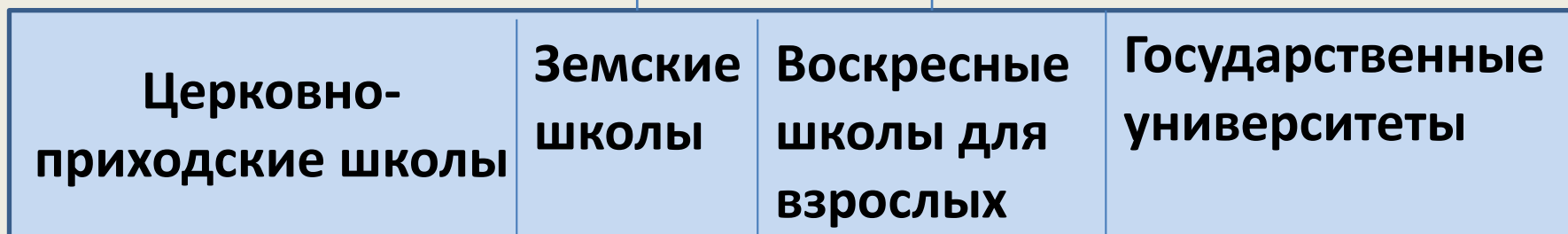


**Высшее образование**



Прогимназии ( = 4 г. гимназии)

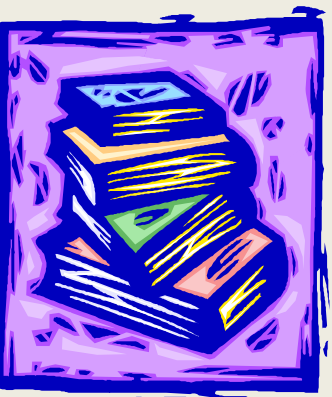
**Среднее образование**



**Начальное образование**

## Русская наука.

Самостоятельная работа по учебнику стр. 247 – 249  
Заполнить таблицу



Направление	Исследователь	Исследования, открытия, изобретения